

## แบบฟอร์มรายการแผนงาน/โครงการ

| มิติ                                                             | เป้าประสงค์                                                                                                                         | ตัวชี้วัด                                                                                                          | แผนงาน/โครงการ                                                                                                                                                                                                                                              | ผู้รับผิดชอบ                          | การติดตามผล                                                                                                                                                           |
|------------------------------------------------------------------|-------------------------------------------------------------------------------------------------------------------------------------|--------------------------------------------------------------------------------------------------------------------|-------------------------------------------------------------------------------------------------------------------------------------------------------------------------------------------------------------------------------------------------------------|---------------------------------------|-----------------------------------------------------------------------------------------------------------------------------------------------------------------------|
| มิติที่ 3<br>ประสิทธิผล<br>ของการ<br>บริหาร<br>ทรัพยากร<br>บุคคล | 1. จัดทำรายละเอียดเกี่ยวกับ<br>ความรู้ ทักษะ สมรรถนะในการ<br>ทำงาน                                                                  | ร้อยละความสำเร็จของการ<br>จัดทำสมรรถนะประจำ<br>ตำแหน่ง                                                             | 1. โครงการจัดทำสมรรถนะประจำตำแหน่ง<br>2. โครงการศึกษาและวิเคราะห์กลุ่มงาน (Job Family)<br>3. โครงการพัฒนาสมรรถนะการบริหารงานบุคคลของสำนักงาน<br>ท้องถิ่นจังหวัด<br>4. โครงการนิเทศงานการบริหาร งานบุคคลของสำนักงานท้องถิ่น<br>จังหวัด สำนักงานท้องถิ่นอำเภอ | งานการบริหารงาน<br>บุคคล สำนักงานปลัด | 1. การประชุม<br>หน่วยงานที่เกี่ยวข้อง<br>เพื่อติดตามผลการ<br>ดำเนินการ<br>2. การสัมภาษณ์ความ<br>คิดเห็นของผู้ที่เกี่ยวข้อง<br>เพื่อเก็บรวบรวมข้อมูล<br>3. การนิเทศงาน |
|                                                                  | 2. การสร้างและปรับกระบวนการ<br>ทัศนวิสัยธรรมในการทำงานของ<br>บุคลากรให้สอดคล้องกับการ<br>บริหารราชการแนวใหม่และ<br>เหมาะสมกับภารกิจ | ระดับความสำเร็จในการ<br>สร้างและปรับเปลี่ยน<br>กระบวนการทัศนวิสัย และ<br>วัฒนธรรมในการทำงานให้<br>เหมาะสมกับภารกิจ | 1. โครงการสร้างและปรับเปลี่ยนกระบวนการทัศนวิสัยธรรมในการ<br>ทำงานของบุคลากรให้สอดคล้องกับการบริหารราชการแนวใหม่และ<br>เหมาะสมกับภารกิจ                                                                                                                      | งานการบริหารงาน<br>บุคคล สำนักงานปลัด | 1. การจัดโครงการ<br>ฝึกอบรมให้แก่บุคลากร<br>2. การส่งบุคลากรไป<br>อบรมกับหน่วยงาน<br>อื่นๆ<br>3. การประชุมเพื่อ<br>ติดตามผล                                           |
|                                                                  | 3. การพัฒนาความรู้และทักษะ<br>ด้าน IT ของบุคลากรกองการ<br>เจ้าหน้าที่อย่างเป็นระบบและ<br>ต่อเนื่อง                                  | ร้อยละของบุคลากรกองการ<br>เจ้าหน้าที่ที่ได้รับการพัฒนา<br>ความรู้และทักษะด้าน IT                                   | 1. โครงการฝึกอบรมทักษะด้าน IT แก่บุคลากร กองการเจ้าหน้าที่                                                                                                                                                                                                  | งานการบริหารงาน<br>บุคคล สำนักงานปลัด | 1. การประเมินผล<br>โครงการฝึกอบรม<br>2. การทดสอบ<br>สมรรถนะของบุคลากร<br>หลังจากเสร็จสิ้นการ<br>ฝึกอบรม                                                               |





แผนอัตรากำล้ง ๓ ปี  
ขององค์การบริหารส่วนตำบลหนองกระเจ็ด  
อำเภอบ้านลาด จังหวัดเพชรบุรี  
ประจำปีงบประมาณ พ.ศ. ๒๕๖๔-๒๕๖๖  
ปรับปรุงครั้งที่ ๑

(ปรับปรุงโครงสร้างตามประกาศคณะกรรมการพนักงานส่วนตำบลจังหวัดเพชรบุรี เรื่อง หลักเกณฑ์และ  
เงื่อนไขเกี่ยวกับการบริหารงานบุคคลขององค์การบริหารส่วนตำบล (แก้ไขเพิ่มเติม) พ.ศ. ๒๕๖๔  
ลงวันที่ ๙ กุมภาพันธ์ ๒๕๖๔)

## ๘. โครงสร้างการกำหนดส่วนราชการ

### ๘.๑ โครงสร้าง

ตามประกาศคณะกรรมการพนักงานส่วนตำบลจังหวัดเพชรบุรี เรื่อง หลักเกณฑ์และเงื่อนไขเกี่ยวกับการบริหารงานบุคคลขององค์การบริหารส่วนตำบล(แก้ไขเพิ่มเติม) พ.ศ. ๒๕๖๔ ลงวันที่ ๙ กุมภาพันธ์ ๒๕๖๔ ให้กำหนดโครงสร้างส่วนราชการ โดยประกาศกำหนดกอง สำนัก หรือส่วนราชการที่เรียกชื่ออย่างอื่น ดังนี้ สำนักปลัดองค์การบริหารส่วนตำบล กองคลัง กองช่าง กองการศึกษา ศาสนาและวัฒนธรรม และหน่วยตรวจสอบภายใน องค์การบริหารส่วนตำบลหนองกระเจ็ด จึงกำหนดโครงสร้างส่วนราชการ ดังนี้

| โครงสร้างตามแผนอัตรากำลังปัจจุบัน<br>( พ.ศ. ๒๕๖๔ - ๒๕๖๖ )                                                                                                                                                                                                                                                                                                                                                                                                                                                                                                                                                                                                                                                                                                                                                                                               | โครงสร้างตามแผนอัตรากำลังใหม่<br>(ปรับปรุงโครงสร้าง)                                                                                                                                                                                                                                                                                                                                                                                                                                                                                                                                                                                                                                                                                                                                                                                                | หมายเหตุ |
|---------------------------------------------------------------------------------------------------------------------------------------------------------------------------------------------------------------------------------------------------------------------------------------------------------------------------------------------------------------------------------------------------------------------------------------------------------------------------------------------------------------------------------------------------------------------------------------------------------------------------------------------------------------------------------------------------------------------------------------------------------------------------------------------------------------------------------------------------------|-----------------------------------------------------------------------------------------------------------------------------------------------------------------------------------------------------------------------------------------------------------------------------------------------------------------------------------------------------------------------------------------------------------------------------------------------------------------------------------------------------------------------------------------------------------------------------------------------------------------------------------------------------------------------------------------------------------------------------------------------------------------------------------------------------------------------------------------------------|----------|
| <b>๑. สำนักงานปลัด อบต.</b><br><b>๑.๑ งานบริหารทั่วไป</b> <ul style="list-style-type: none"><li>- งานธุรการ</li><li>- งานบริหารงานบุคคล</li><li>- งานเลือกตั้งและทะเบียนข้อมูล</li><li>- งานตรวจสอบภายใน</li></ul> <b>๑.๒ งานนโยบายและแผน</b> <ul style="list-style-type: none"><li>- งานนโยบายและแผน</li><li>- งานวิชาการ</li><li>- งานข้อมูลและประชาสัมพันธ์</li><li>- งานงบประมาณ</li><li>- งานสารสนเทศและระบบคอมพิวเตอร์</li></ul> <b>๑.๓ งานกฎหมายและคดี</b> <ul style="list-style-type: none"><li>- งานกฎหมายและคดี</li><li>- งานร้องเรียนร้องทุกข์และอุทธรณ์</li><li>- งานข้อบัญญัติและระเบียบ</li><li>- งานดำเนินการทางคดีและศาลปกครอง</li></ul> <b>๑.๔ งานป้องกันและบรรเทาสาธารณภัย</b> <ul style="list-style-type: none"><li>- งานอำนวยความสะดวก</li><li>- งานป้องกัน</li><li>- งานช่วยเหลือฟื้นฟู สงเคราะห์</li><li>- งานการกู้ภัย</li></ul> | <b>๑. สำนักปลัด อบต.</b><br><b>๑.๑ งานบริหารงานทั่วไป</b> <ul style="list-style-type: none"><li>- งานธุรการ</li><li>- งานเลือกตั้งและทะเบียนข้อมูล</li><li>- งานกิจการสภา อบต.</li><li>- งานประชาสัมพันธ์</li></ul> <b>๑.๒ งานนโยบายและแผน</b> <ul style="list-style-type: none"><li>- งานนโยบายและแผน</li><li>- งานวิชาการ</li><li>- งานข้อมูลและประชาสัมพันธ์</li><li>- งานงบประมาณ</li><li>- งานสารสนเทศและระบบคอมพิวเตอร์</li></ul> <b>๑.๓ งานนิติการ</b> <ul style="list-style-type: none"><li>- งานกฎหมายและคดี</li><li>- งานร้องเรียนร้องทุกข์และอุทธรณ์</li><li>- งานข้อบัญญัติและระเบียบ</li><li>- งานดำเนินการทางคดีและศาลปกครอง</li></ul> <b>๑.๔ งานป้องกันและบรรเทาสาธารณภัย</b> <ul style="list-style-type: none"><li>- งานอำนวยความสะดวก</li><li>- งานป้องกัน</li><li>- งานช่วยเหลือฟื้นฟู สงเคราะห์</li><li>- งานการกู้ภัย</li></ul> |          |



| โครงสร้างตามแผนอัตรากำลังปัจจุบัน<br>( พ.ศ. ๒๕๖๔ - ๒๕๖๖ )                                                                                                                                                                                                                                                                                                                                                                                                                                                                                                                                                                                                                                                                           | โครงสร้างตามแผนอัตรากำลังใหม่<br>(ปรับปรุงโครงสร้าง)                                                                                                                                                                                                                                                                                                                                                                                                                                                                                                                                                                                                                                                                                                                       | หมายเหตุ |
|-------------------------------------------------------------------------------------------------------------------------------------------------------------------------------------------------------------------------------------------------------------------------------------------------------------------------------------------------------------------------------------------------------------------------------------------------------------------------------------------------------------------------------------------------------------------------------------------------------------------------------------------------------------------------------------------------------------------------------------|----------------------------------------------------------------------------------------------------------------------------------------------------------------------------------------------------------------------------------------------------------------------------------------------------------------------------------------------------------------------------------------------------------------------------------------------------------------------------------------------------------------------------------------------------------------------------------------------------------------------------------------------------------------------------------------------------------------------------------------------------------------------------|----------|
| <p>๑.๕ งานกิจการสภา อบต.</p> <ul style="list-style-type: none"><li>- งานระเบียบข้อบังคับการประชุม</li><li>- งานการประชุม</li><li>- งานอำนวยความสะดวกและประสานงาน</li></ul> <p>๑.๖ งานสวัสดิการและพัฒนาชุมชน</p> <ul style="list-style-type: none"><li>- งานส่งเสริมและพัฒนาคุณภาพชีวิตของประชาชน</li><li>- งานสงเคราะห์ แก่เด็ก สตรี คนชรา ผู้พิการ และผู้ด้อยโอกาส</li></ul> <p>๑.๗ งานส่งเสริมอาชีพและพัฒนาสตรี</p> <ul style="list-style-type: none"><li>- งานพัฒนาและส่งเสริมการประกอบอาชีพของประชาชน</li><li>- งานฝึกอบรมการส่งเสริมอาชีพให้ประชาชนมีงานทำ</li></ul> <p>๑.๘ งานสาธารณสุข</p> <ul style="list-style-type: none"><li>- งานสาธารณสุข อนามัย</li><li>- งานป้องกันและรักษาโรค</li><li>- งานรักษาความสะอาด</li></ul> | <p>๑.๕ งานสวัสดิการสังคม</p> <ul style="list-style-type: none"><li>- งานส่งเสริมและพัฒนาคุณภาพชีวิตของประชาชน</li><li>- งานสงเคราะห์ แก่เด็ก สตรี คนชรา ผู้พิการและผู้ด้อยโอกาส</li><li>- งานพัฒนาและส่งเสริมการประกอบอาชีพของประชาชน</li><li>- งานฝึกอบรมการส่งเสริมอาชีพให้ประชาชนมีงานทำ</li></ul> <p>๑.๖ งานบริหารงานสาธารณสุข</p> <ul style="list-style-type: none"><li>- งานสาธารณสุข อนามัย</li><li>- งานป้องกันและรักษาโรค</li><li>- งานรักษาความสะอาด</li></ul> <p>๑.๗ งานการเจ้าหน้าที่</p> <ul style="list-style-type: none"><li>- งานสรรหาและบรรจุแต่งตั้ง</li><li>- งานวิเคราะห์การวางแผนอัตรากำลัง</li><li>- งานการเลื่อนขั้นเงินเดือน ค่าจ้าง และค่าตอบแทน</li><li>- งานระบบสารสนเทศข้อมูลบุคลากรท้องถิ่นแห่งชาติ</li><li>- งานบุคลากรทางการศึกษา</li></ul> |          |

| โครงสร้างตามแผนอัตรากำลังปัจจุบัน<br>( พ.ศ. ๒๕๖๔ - ๒๕๖๖ )                                                                                                                                                                                                                                                                                                                                                                                                                                                                                                                                                                                                                                                                                                                                                                       | โครงสร้างตามแผนอัตรากำลังใหม่<br>(ปรับปรุงโครงสร้าง)                                                                                                                                                                                                                                                                                                                                                                                                                                                                                                                                                                                                                                                                                                                                                                                                       | หมายเหตุ |
|---------------------------------------------------------------------------------------------------------------------------------------------------------------------------------------------------------------------------------------------------------------------------------------------------------------------------------------------------------------------------------------------------------------------------------------------------------------------------------------------------------------------------------------------------------------------------------------------------------------------------------------------------------------------------------------------------------------------------------------------------------------------------------------------------------------------------------|------------------------------------------------------------------------------------------------------------------------------------------------------------------------------------------------------------------------------------------------------------------------------------------------------------------------------------------------------------------------------------------------------------------------------------------------------------------------------------------------------------------------------------------------------------------------------------------------------------------------------------------------------------------------------------------------------------------------------------------------------------------------------------------------------------------------------------------------------------|----------|
| <p><b>๒. กองคลัง</b></p> <p>๒.๑ งานการเงิน</p> <ul style="list-style-type: none"><li>- งานการเงิน</li><li>- งานรับเงินเบิกจ่ายเงิน</li><li>- งานจัดทำฎีกาเบิกจ่ายเงิน</li><li>- งานเก็บรักษาเงิน</li></ul> <p>๒.๒ งานบัญชี</p> <ul style="list-style-type: none"><li>- งานการบัญชี</li><li>- งานทะเบียนการคุมเบิกจ่ายเงิน</li><li>- งานงบการเงินและงบทดลอง</li><li>- งานแสดงฐานะทางการเงิน</li></ul> <p>๒.๓ งานพัฒนาและจัดเก็บรายได้</p> <ul style="list-style-type: none"><li>- งานภาษีอากร ค่าธรรมเนียมและค่าเช่า</li><li>- งานพัฒนารายได้</li><li>- งานควบคุมกิจการค้าและค่าปรับ</li><li>- งานทะเบียนควบคุมและเร่งรัดรายได้</li></ul> <p>๒.๔ งานทะเบียนทรัพย์สินและพัสดุ</p> <ul style="list-style-type: none"><li>- งานทะเบียนทรัพย์สินและแผนที่ภาษี</li><li>- งานพัสดุ</li><li>- งานทะเบียนเบิกจ่ายวัสดุครุภัณฑ์</li></ul> | <p><b>๒. กองคลัง</b></p> <p>๒.๑ งานการเงินและบัญชี</p> <ul style="list-style-type: none"><li>- งานการเงิน</li><li>- งานรับเงินเบิกจ่ายเงิน</li><li>- งานจัดทำฎีกาเบิกจ่ายเงิน</li><li>- งานเก็บรักษาเงิน</li><li>- งานการบัญชี</li><li>- งานทะเบียนการคุมเบิกจ่ายเงิน</li><li>- งานงบการเงินและงบทดลอง</li><li>- งานแสดงฐานะทางการเงิน</li></ul> <p>๒.๒ งานเร่งรัดและจัดเก็บรายได้</p> <ul style="list-style-type: none"><li>- งานภาษีอากร ค่าธรรมเนียมและค่าเช่า</li><li>- งานพัฒนารายได้</li><li>- งานควบคุมกิจการค้าและค่าปรับ</li><li>- งานทะเบียนควบคุมและเร่งรัดรายได้</li></ul> <p>๒.๓ งานพัสดุและทรัพย์สิน</p> <ul style="list-style-type: none"><li>- งานพัสดุ</li><li>- งานทะเบียนเบิกจ่ายวัสดุครุภัณฑ์</li></ul> <p>๒.๔ งานแผนที่ภาษีและทะเบียนทรัพย์สิน</p> <ul style="list-style-type: none"><li>- งานแผนที่ภาษีและทะเบียนทรัพย์สิน</li></ul> |          |

| โครงสร้างตามแผนอัตรากำลังปัจจุบัน<br>( พ.ศ. ๒๕๖๔ - ๒๕๖๖ )                                                                                                                                                                                                                                                                                                                                                                                                                                                                                                                                                                                                                                                                                                                                                                                                                          | โครงสร้างตามแผนอัตรากำลังใหม่<br>( ปรับปรุงโครงสร้าง )                                                                                                                                                                                                                                                                                                                                                                                                                                                                                                                                                                                                                                                                                                                                                                                                                          | หมายเหตุ |
|------------------------------------------------------------------------------------------------------------------------------------------------------------------------------------------------------------------------------------------------------------------------------------------------------------------------------------------------------------------------------------------------------------------------------------------------------------------------------------------------------------------------------------------------------------------------------------------------------------------------------------------------------------------------------------------------------------------------------------------------------------------------------------------------------------------------------------------------------------------------------------|---------------------------------------------------------------------------------------------------------------------------------------------------------------------------------------------------------------------------------------------------------------------------------------------------------------------------------------------------------------------------------------------------------------------------------------------------------------------------------------------------------------------------------------------------------------------------------------------------------------------------------------------------------------------------------------------------------------------------------------------------------------------------------------------------------------------------------------------------------------------------------|----------|
| <p>๓. กองช่าง</p> <p>๓.๑ งานก่อสร้าง</p> <ul style="list-style-type: none"><li>- งานก่อสร้าง</li><li>- งานก่อสร้างและบูรณะสะพานและโครงการพิเศษ</li><li>- งานระบบข้อมูลและแผนที่เส้นทางคมนาคม</li></ul> <p>๓.๒ งานออกแบบและควบคุมอาคาร</p> <ul style="list-style-type: none"><li>- งานประเมินราคา</li><li>- งานควบคุมการก่อสร้างอาคาร</li><li>- งานออกแบบ</li><li>- งานบริการข้อมูลและหลักเกณฑ์</li></ul> <p>๓.๓ งานประสานสาธารณูปโภค</p> <ul style="list-style-type: none"><li>- งานประสานสาธารณูปโภคและกิจการประปา</li><li>- งานขนส่งและวิศวกรรมจราจร</li><li>- งานไฟฟ้าสาธารณะ</li><li>- งานระบายน้ำ</li></ul> <p>๓.๔ งานผังเมือง</p> <ul style="list-style-type: none"><li>- งานสำรวจและแผนที่</li><li>- งานวางผังและพัฒนาเมือง</li><li>- งานควบคุมทางผังเมือง</li><li>- งานจัดรูปที่ดินและฟื้นฟูเมือง</li><li>- งานควบคุมแนวเขตถนนทางสาธารณะและที่ดินสาธารณะประโยชน์</li></ul> | <p>๓. กองช่าง</p> <p>๓.๑ งานแบบแผนและก่อสร้าง</p> <ul style="list-style-type: none"><li>- งานก่อสร้าง</li><li>- งานก่อสร้างและบูรณะสะพานและโครงการพิเศษ</li><li>- งานระบบข้อมูลและแผนที่เส้นทางคมนาคม</li></ul> <p>๓.๒ งานสำรวจและออกแบบ</p> <ul style="list-style-type: none"><li>- งานประเมินราคา</li><li>- งานควบคุมการก่อสร้างอาคาร</li><li>- งานออกแบบ</li><li>- งานบริการข้อมูลและหลักเกณฑ์</li></ul> <p>๓.๓ งานสาธารณูปโภค</p> <ul style="list-style-type: none"><li>- งานประสานสาธารณูปโภคและกิจการประปา</li><li>- งานขนส่งและวิศวกรรมจราจร</li><li>- งานไฟฟ้าสาธารณะ</li><li>- งานระบายน้ำ</li></ul> <p>๓.๔ งานผังเมือง</p> <ul style="list-style-type: none"><li>- งานสำรวจและแผนที่</li><li>- งานวางผังและพัฒนาเมือง</li><li>- งานควบคุมทางผังเมือง</li><li>- งานจัดรูปที่ดินและฟื้นฟูเมือง</li><li>- งานควบคุมแนวเขตถนนทางสาธารณะและที่ดินสาธารณะประโยชน์</li></ul> |          |

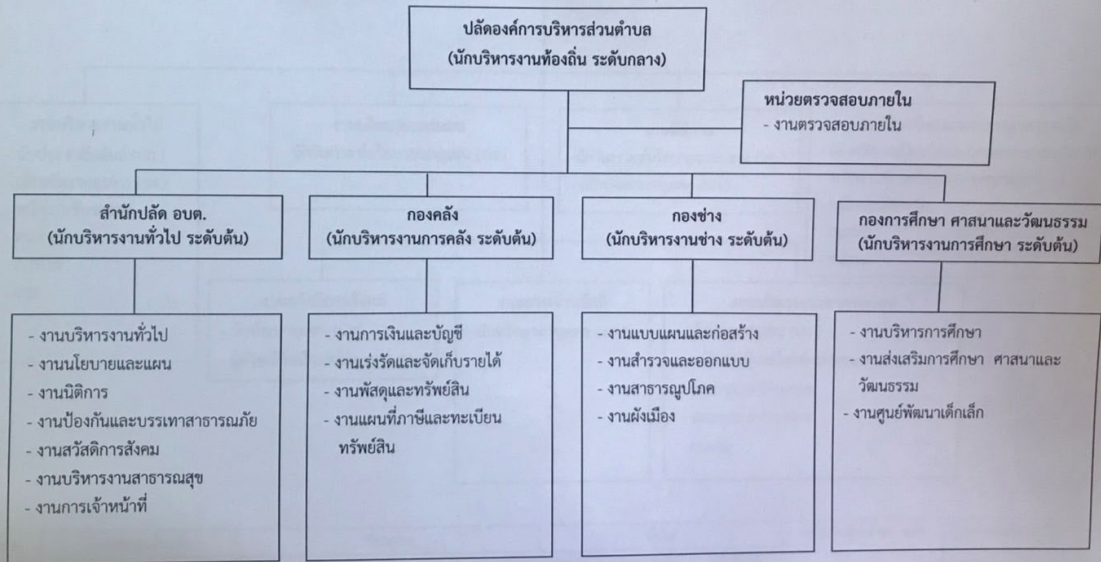




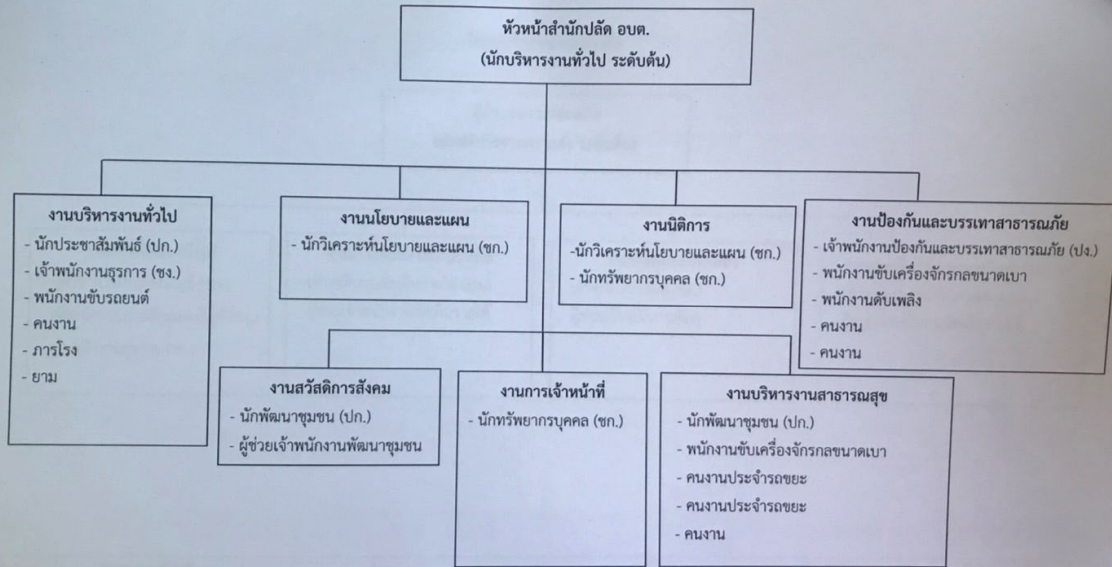
| โครงสร้างตามแผนอัตรากำลังปัจจุบัน<br>( พ.ศ. ๒๕๖๔ - ๒๕๖๖ )                                                                                                                                                                                                                                                                                                                                                                                                                                                                                                                                                                                                                                                                                             | โครงสร้างตามแผนอัตรากำลังใหม่<br>( ปรับปรุงโครงสร้าง )                                                                                                                                                                                                                                                                                                                                                                                                                                                                                                                                                                                                                                                                                                | หมายเหตุ |
|-------------------------------------------------------------------------------------------------------------------------------------------------------------------------------------------------------------------------------------------------------------------------------------------------------------------------------------------------------------------------------------------------------------------------------------------------------------------------------------------------------------------------------------------------------------------------------------------------------------------------------------------------------------------------------------------------------------------------------------------------------|-------------------------------------------------------------------------------------------------------------------------------------------------------------------------------------------------------------------------------------------------------------------------------------------------------------------------------------------------------------------------------------------------------------------------------------------------------------------------------------------------------------------------------------------------------------------------------------------------------------------------------------------------------------------------------------------------------------------------------------------------------|----------|
| <p>๔. กองการศึกษา ศาสนาและวัฒนธรรม</p> <p>๔.๑ งานบริหารการศึกษา</p> <ul style="list-style-type: none"><li>- งานบริหารการศึกษา</li><li>- งานแผนและวิชาการ</li><li>- งานบริหารบุคลากรทางการศึกษา</li><li>- งานข้อมูลสถานศึกษา</li><li>- งานการศึกษาขั้นพื้นฐาน</li></ul> <p>๔.๒ งานส่งเสริมการศึกษา ศาสนาและวัฒนธรรม</p> <ul style="list-style-type: none"><li>- งานการศึกษา ศาสนา และวัฒนธรรม</li><li>- งานส่งเสริมและพัฒนาการศึกษา ศาสนา และวัฒนธรรม</li><li>- งานอนุรักษ์และฟื้นฟูศิลปวัฒนธรรม ประเพณีท้องถิ่น</li></ul> <p>๔.๓ งานศูนย์พัฒนาเด็กเล็ก</p> <ul style="list-style-type: none"><li>- งานข้อมูลพัฒนาการเด็ก</li><li>- งานวิชาการและส่งเสริมพัฒนาการเด็ก</li><li>- งานกิจกรรมศูนย์พัฒนาเด็กเล็ก</li><li>- งานติดตามและประเมินผล</li></ul> | <p>๔. กองการศึกษา ศาสนาและวัฒนธรรม</p> <p>๔.๑ งานบริหารการศึกษา</p> <ul style="list-style-type: none"><li>- งานบริหารการศึกษา</li><li>- งานแผนและวิชาการ</li><li>- งานบริหารบุคลากรทางการศึกษา</li><li>- งานข้อมูลสถานศึกษา</li><li>- งานการศึกษาขั้นพื้นฐาน</li></ul> <p>๔.๒ งานส่งเสริมการศึกษา ศาสนาและวัฒนธรรม</p> <ul style="list-style-type: none"><li>- งานการศึกษา ศาสนา และวัฒนธรรม</li><li>- งานส่งเสริมและพัฒนาการศึกษา ศาสนา และวัฒนธรรม</li><li>- งานอนุรักษ์และฟื้นฟูศิลปวัฒนธรรม ประเพณีท้องถิ่น</li></ul> <p>๔.๓ งานศูนย์พัฒนาเด็กเล็ก</p> <ul style="list-style-type: none"><li>- งานข้อมูลพัฒนาการเด็ก</li><li>- งานวิชาการและส่งเสริมพัฒนาการเด็ก</li><li>- งานกิจกรรมศูนย์พัฒนาเด็กเล็ก</li><li>- งานติดตามและประเมินผล</li></ul> |          |
|                                                                                                                                                                                                                                                                                                                                                                                                                                                                                                                                                                                                                                                                                                                                                       | <p>๕. หน่วยตรวจสอบภายใน</p> <ul style="list-style-type: none"><li>- งานจัดทำแผนการตรวจสอบภายใน ประจำปี</li><li>- งานตรวจสอบเอกสารการเงิน การบัญชี การพัสดุ</li><li>- งานตรวจสอบการสรรหาและเก็บรักษา พัสดุและทรัพย์สิน</li><li>- งานประเมินการควบคุมภายในของหน่วย รับตรวจ</li></ul>                                                                                                                                                                                                                                                                                                                                                                                                                                                                    |          |

๑๐. แผนภูมิโครงสร้างการแบ่งส่วนราชการตามแผนอัตราค่าจ้าง ๓ ปี

กรอบโครงสร้างส่วนราชการขององค์การบริหารส่วนตำบลหนองกระเจ็ด ประเภทสามัญ

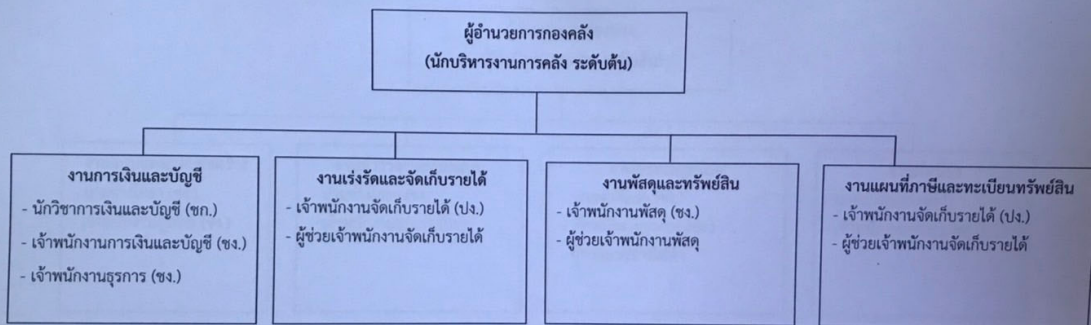


โครงสร้างของสำนักปลัดองค์การบริหารส่วนตำบล



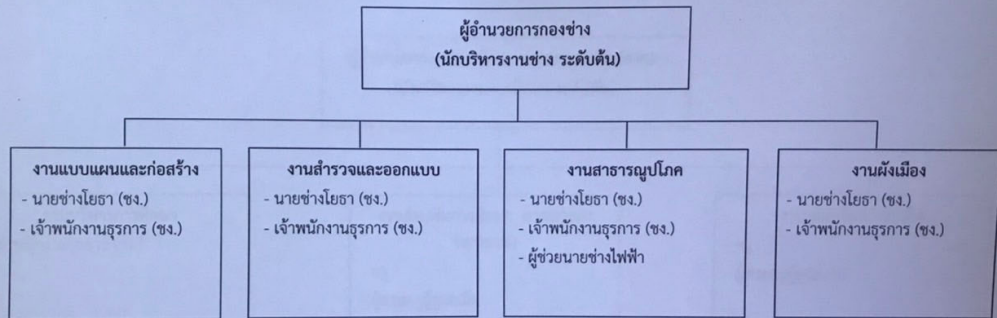
| ประเภท | อำนาจการท้องถิ่น |      |     | วิชาการ       |          |            |        | ทั่วไป   |            | พนักงานจ้างตามภารกิจ | พนักงานจ้างทั่วไป |
|--------|------------------|------|-----|---------------|----------|------------|--------|----------|------------|----------------------|-------------------|
|        | สูง              | กลาง | ต้น | ชำนาญการพิเศษ | ชำนาญการ | ปฏิบัติการ | อาวุโส | ชำนาญงาน | ปฏิบัติงาน |                      |                   |
| จำนวน  | -                | -    | ๑   | -             | ๒        | ๒          | -      | ๑        | ๑          | ๒                    | ๑๐                |

โครงสร้างของกองคลัง



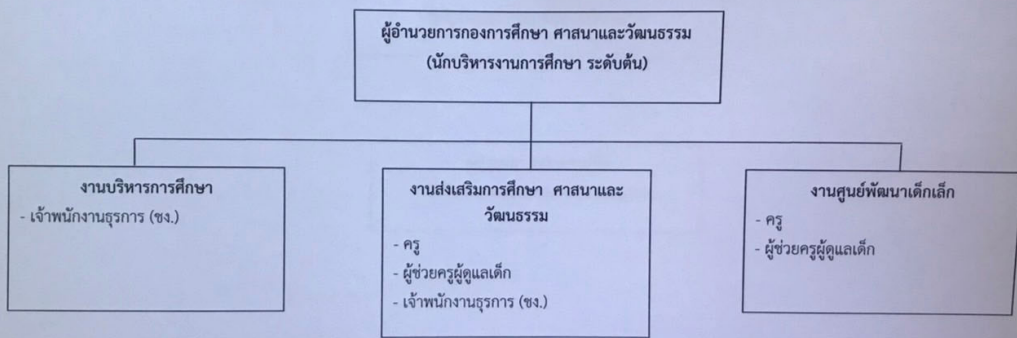
| ประเภท | ผู้อำนวยการท้องถิ่น |     |      | วิชาการ |               |          | ทั่วไป     |        |          | พนักงานจ้างตามภารกิจ | พนักงานจ้างทั่วไป |            |
|--------|---------------------|-----|------|---------|---------------|----------|------------|--------|----------|----------------------|-------------------|------------|
|        | ระดับ               | สูง | กลาง | ต้น     | ชำนาญการพิเศษ | ชำนาญการ | ปฏิบัติการ | อาวุโส | ชำนาญงาน |                      |                   | ปฏิบัติงาน |
| จำนวน  | -                   | -   | -    | ๑       | -             | ๑        | -          | -      | ๓        | ๑                    | ๒                 | -          |

### โครงสร้างของกองช่าง



| ประเภท<br>ระดับ | อำนวยการท้องถิ่น |      |     | วิชาการ       |          |            | ทั่วไป |          |            | พนักงานจ้างตามภารกิจ | พนักงานจ้างทั่วไป |
|-----------------|------------------|------|-----|---------------|----------|------------|--------|----------|------------|----------------------|-------------------|
|                 | สูง              | กลาง | ต้น | ชำนาญการพิเศษ | ชำนาญการ | ปฏิบัติการ | อาวุโส | ชำนาญงาน | ปฏิบัติงาน |                      |                   |
| จำนวน           | -                | -    | ๑   | -             | -        | -          | -      | ๒        | -          | ๑                    | -                 |

โครงสร้างของกองการศึกษา ศาสนาและวัฒนธรรม



| ประเภท | อำนาจการท้องถิ่น |      |     | วิชาการ       |          |            | ทั่วไป |          | ครู | พนักงานจ้างตามภารกิจ |            |
|--------|------------------|------|-----|---------------|----------|------------|--------|----------|-----|----------------------|------------|
|        | สูง              | กลาง | ต้น | ชำนาญการพิเศษ | ชำนาญการ | ปฏิบัติการ | อาวุโส | ชำนาญงาน |     |                      | ปฏิบัติงาน |
| จำนวน  | -                | -    | ๑   | -             | -        | -          | -      | ๑        | -   | ๓                    | ๓          |









ประกาศองค์การบริหารส่วนตำบลหนองกระเจ็ด  
เรื่อง แผนอัตรากำลัง ๓ ปี ประจำปีงบประมาณ พ.ศ. ๒๕๖๔ - ๒๕๖๖ ปรับปรุงครั้งที่ ๑  
(ฉบับปรับปรุงโครงสร้างตามประกาศคณะกรรมการพนักงานส่วนตำบลจังหวัดเพชรบุรี  
เรื่อง หลักเกณฑ์และเงื่อนไขเกี่ยวกับการบริหารงานบุคคลขององค์การบริหารส่วนตำบล  
(แก้ไขเพิ่มเติม) พ.ศ. ๒๕๖๔ )

\*\*\*\*\*

ด้วยคณะกรรมการพนักงานส่วนตำบลจังหวัดเพชรบุรี ในการประชุมครั้งที่ ๕/๒๕๖๔ เมื่อวันที่ ๒๗ พฤษภาคม ๒๕๖๔ ได้มีมติเห็นชอบการปรับโครงสร้างขององค์การบริหารส่วนตำบลในเขตพื้นที่จังหวัดเพชรบุรี ซึ่งเป็นองค์การบริหารส่วนตำบลประเภทสามัญ และมีโครงสร้างเป็นไปตามประกาศคณะกรรมการพนักงานส่วนตำบลจังหวัดเพชรบุรี เรื่อง หลักเกณฑ์และเงื่อนไขเกี่ยวกับการบริหารงานบุคคลขององค์การบริหารส่วนตำบล (แก้ไขเพิ่มเติม) พ.ศ. ๒๕๖๔ ลงวันที่ ๙ กุมภาพันธ์ ๒๕๖๔ และแนวทางปฏิบัติตามประกาศคณะกรรมการกลางพนักงานส่วนตำบล เรื่อง มาตรฐานทั่วไปเกี่ยวกับโครงสร้างการแบ่งส่วนราชการ วิธีการบริหารและการปฏิบัติงานของพนักงานส่วนตำบล และกิจการอื่นเกี่ยวกับการบริหารงานบุคคลในองค์การบริหารส่วนตำบล (ฉบับที่ ๒) พ.ศ. ๒๕๖๓ ลงวันที่ ๑๙ สิงหาคม ๒๕๖๓

ดังนั้น องค์การบริหารส่วนตำบลหนองกระเจ็ด จึงขอประกาศใช้แผนอัตรากำลัง ๓ ปี ประจำปีงบประมาณ พ.ศ. ๒๕๖๔ - ๒๕๖๖ ฉบับปรับปรุงโครงสร้างตามประกาศคณะกรรมการพนักงานส่วนตำบลจังหวัดเพชรบุรี เรื่อง หลักเกณฑ์และเงื่อนไขเกี่ยวกับการบริหารงานบุคคลขององค์การบริหารส่วนตำบล (แก้ไขเพิ่มเติม) พ.ศ. ๒๕๖๔ ลงวันที่ ๙ กุมภาพันธ์ ๒๕๖๔ เพื่อใช้เป็นเครื่องมือในการวางแผนอัตรากำลังคน พัฒนากำลังคนให้สามารถดำเนินการตามภารกิจขององค์การบริหารส่วนตำบลได้สำเร็จตามวัตถุประสงค์ และเป็นไปอย่างมีประสิทธิภาพ โดยให้มีผลบังคับใช้ตั้งแต่บัดนี้เป็นต้นไป

จึงประกาศให้ทราบโดยทั่วกัน

ประกาศ ณ วันที่ ๓๐ เดือน มิถุนายน พ.ศ. ๒๕๖๔

(นายจรัส เมืองถาวร)

นายกองค์การบริหารส่วนตำบลหนองกระเจ็ด

